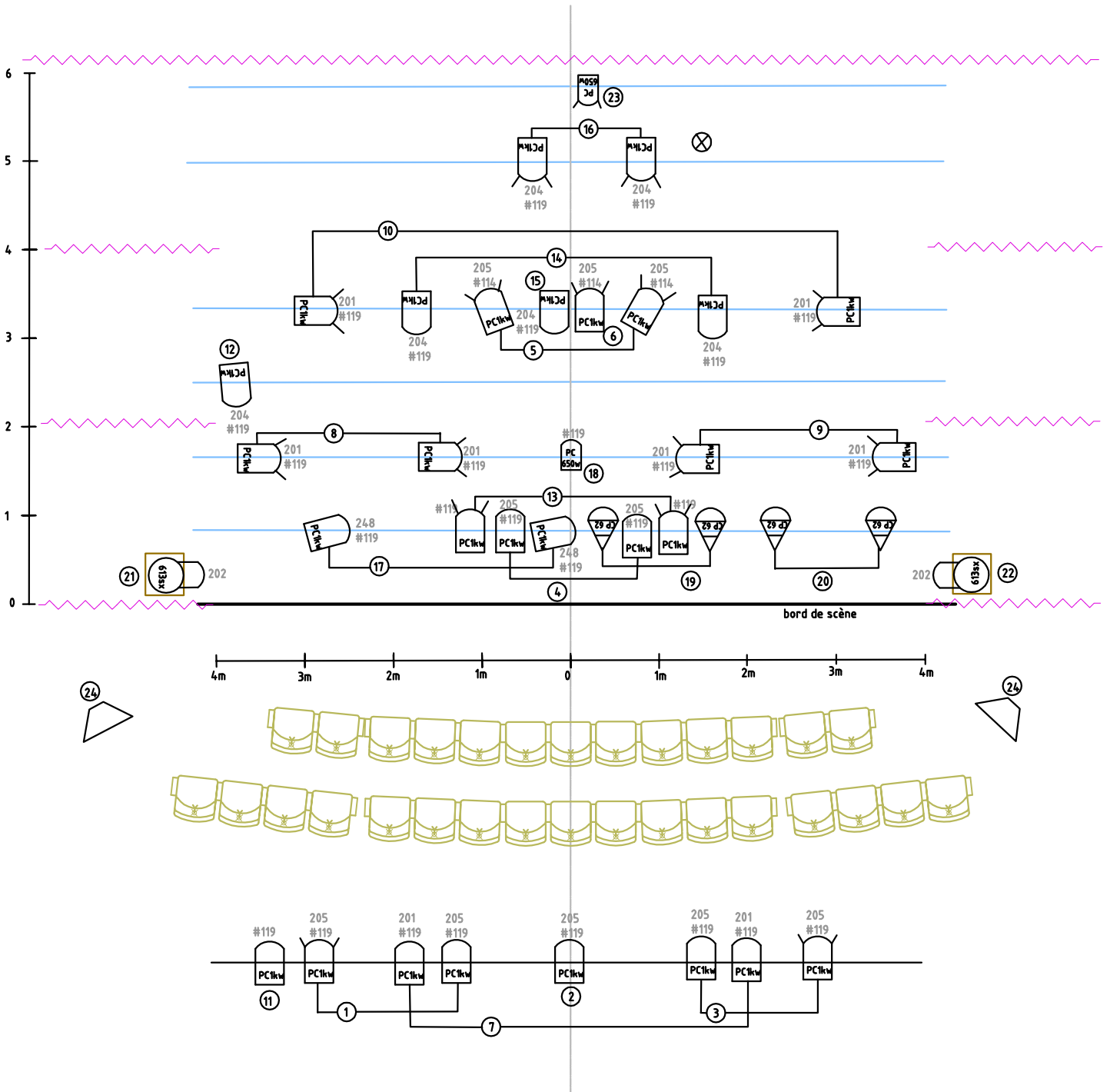


plan de feu NEO compagnie ETOSHA
base le 6 oct 2009



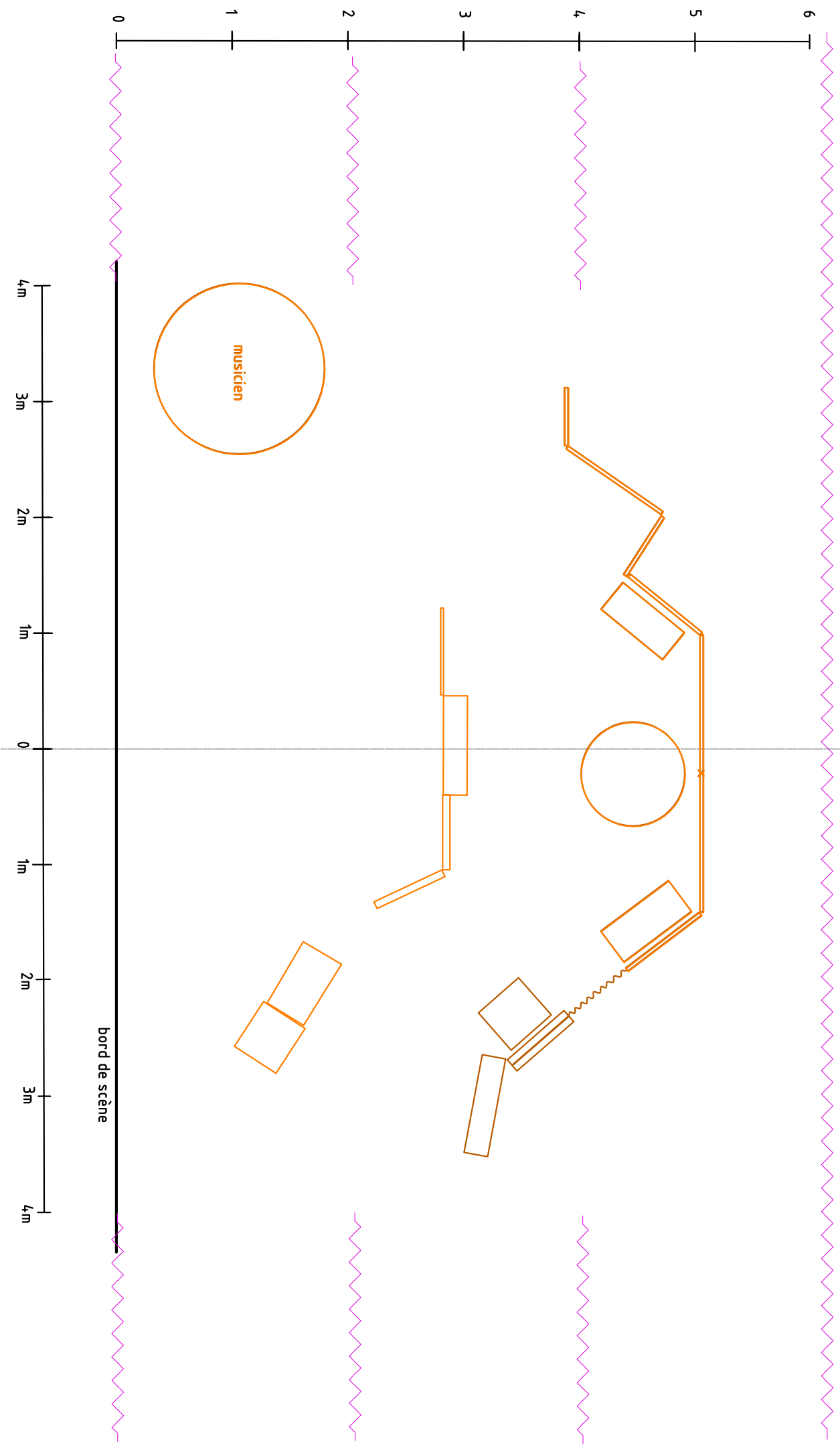
légende plan de feu NEO

- 29 PC 1kw 2 PC 650w 2 platines de sol
- 4 PAR 64 CP62 1kw 2 découpes ultra courtes types RJ 613 sx
- éclairage de salle (sur le jeu d'orgue) 24 gradateurs de 2kw 1 direct 220v au sol

~~~~~  
3 plans de pendrillons noir et fond noir  
-----  
perches d'accroche projecteurs

contact technique:  
Sylvie PIERRE 06 17 79 09 73

# décor NEO



## FEUILLE DE PATCH

**TITRE :** *NEO, le dernier espoir de Gaïa !* base

**DATE :** 06 10 09

**N°PAGE :** 1

| N° de circuit | N° de grada. | TYPE              | FILTRES      | réglage                     |
|---------------|--------------|-------------------|--------------|-----------------------------|
| 1             |              | 2 PC 1kw          | 205 et #119  | 1er plan face jardin        |
| 2             |              | 1 PC 1kw          | 205 et #119  | 1er plan face centre        |
| 3             |              | 2 PC 1kw          | 205 et #119  | 1er plan face cour          |
| 4             |              | 2 PC 1kw          | 205 et #119  | 2ème plan face              |
| 5             |              | 2 PC 1kw          | 205 et #114  | face décor jard et cour     |
| 6             |              | 1 PC 1kw          | 205 et #114  | face décor centre           |
| 7             |              | 2 PC 1kw          | 201 et #119  | face froide                 |
| 8             |              | 2 PC 1kw          | 201 et #119  | Latéraux 1er plan jard      |
| 9             |              | 2 PC 1kw          | 201 et #119  | Latéraux 1er plan cour      |
| 10            |              | 2 PC 1kw          | 201 et #119  | Latéraux 2ème plan          |
| 11            |              | 1 PC 1kw          | #119         | face musicien               |
| 12            |              | 1 PC 1kw          | 204 et #119  | contre jour musicien        |
| 13            |              | 2 PC 1kw          |              | face pub                    |
| 14            |              | 2 PC 1kw          | 204 et #119  | contre jour 1er plan        |
| 15            |              | 1 PC 1kw          | 204 et #119  | contre jour 1er plan centre |
| 16            |              | 2 PC 1kw          | 204 et #119  | contre jour 2ème plan       |
| 17            |              | 2 PC 1kw          | 248 (ou 153) | face rose                   |
| 18            |              | 1 PC 650w         | #119         | douche (sac à dos rouge)    |
| 19            |              | 2 PAR 64 CP62 1kw |              | douche latéral jardin       |
| 20            |              | 2 PAR 64 CP62 1kw |              | douche latéral cour         |
| 21            |              | 1 découpe 613 sx  | 202          | Au sol (razant jardin)      |
| 22            |              | 1 découpe 613 sx  | 202          | Au sol (razant cour)        |
| 23            |              | 1 PC 650 w        |              | service derrière le décor   |
| 24            |              | selon la salle    |              | éclairage de salle          |